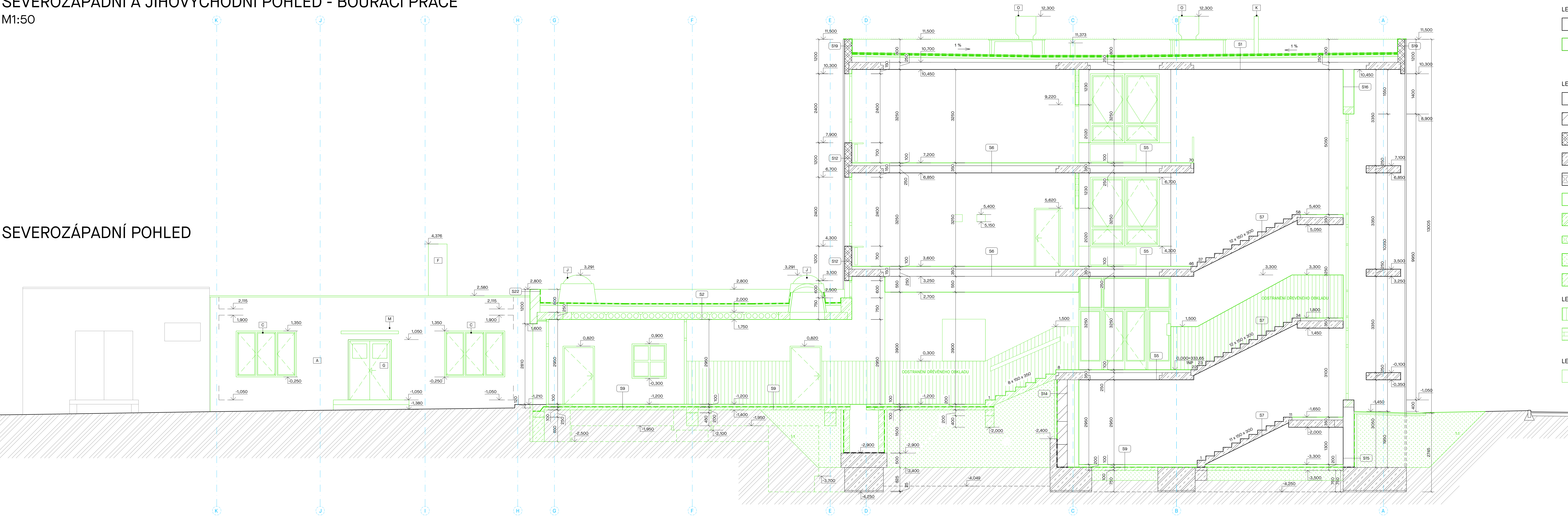
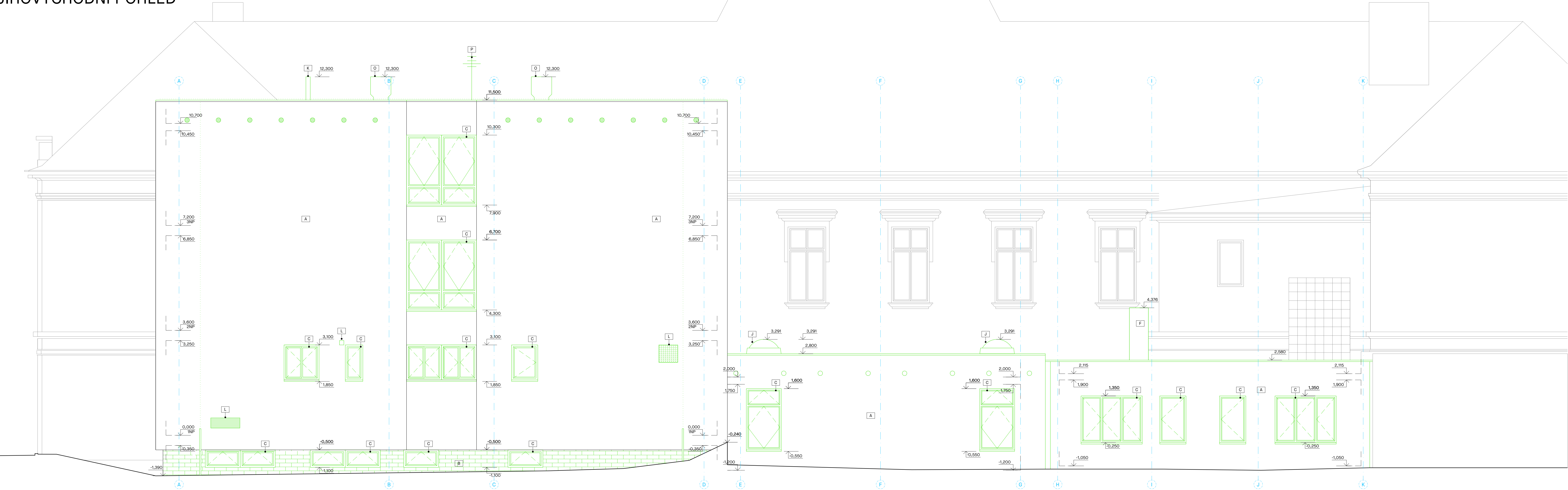


SEVEROZÁPADNÍ A JIHOVÝCHODNÍ POHLED - BOURACÍ PRÁCE
M1:50

SEVEROZÁPADNÍ POHLED



JIHOVÝCHODNÍ POHLED



- LEGENDA BAREVNÉHO ZNAČENÍ
- STÁVAJÍCÍ KONSTRUKCE, ČÁSTI, VYBAVENÍ, PRVKY POD.
 - BOURANÉ KONSTRUKCE, ČÁSTI, VYBAVENÍ, PRVKY APOD.
- LEGENDA MATERIÁLŮ
- STÁVAJÍCÍ ZOVVO Z CHEM. PLATYCH PÁLENÝCH, TLOUŠŤNA DLE VÝKRESU
 - STÁVAJÍCÍ OBVOOVÉ STĚNY - STRUSKOPERMABETONOVÉ BLOKY TL. 350 mm
 - STÁVAJÍCÍ OBVOOVÉ STĚNY - PLYNOBLOKOVÉ BLOKY TL. 250 mm
 - STÁVAJÍCÍ ŽB SLOUPY 400x400 mm, ŽB STĚNY TL. 160mm, PRŮVLAKY TL. 250 mm, POVAL 600x600 mm A 800x800 mm A OBETONÁVAT TL. 250 mm
 - STROPNÍ DÍLCE TL. 250 mm
 - BOURANÉ ZOVVO Z CHEM. PLATYCH PÁLENÝCH, TLOUŠŤNA DLE VÝKRESU
 - BOURANÉ ŽB SLOUPY 400x400 mm, ŽB STĚNY TL. 160mm
 - BOURANÉ STROPNÍ DÍLCE TL. 250 mm
 - VÝKOPY, ODSTRANĚNÍ PŮVODNÍ ZEMINY
 - BOURANÉ BETONOVÉ ZÁKLADY
- LEGENDA POVRCHŮ
- DŘEVĚNÝ OBLAD V INTERIÉRU
 - ODSTRANĚNÍ STÁVAJÍCÍHO VENKOVNÍHO KERAMICKÉHO OBLADU SOKLU
- LEGENDA ZNAČENÍ
- OVĚTRÁVACÍ KOMINK SPÁDOVÉ VĚSTVY

LEGENDA POVRCHŮ

- STÁVAJÍCÍ VNĚJŠÍ OMÍTKA BRIZOLIT
- STÁVAJÍCÍ KERAMICKÝ OBLAD SOKLU
- STÁVAJÍCÍ DŘEVĚNÁ OKNA
- STÁVAJÍCÍ OCELOVÁ OKNA
- STÁVAJÍCÍ „UMAKOVÉ DESKY“
- STÁVAJÍCÍ KOMINOVÉ TĚLESO
- STÁVAJÍCÍ VCHODOVÉ DVĚŘE, DŘEVĚNÉ S PROSKLENÍM
- STÁVAJÍCÍ VCHODOVÉ DVĚŘE, OCELOVÉ S PROSKLENÍM
- STÁVAJÍCÍ STŘEŠNÍ VÝTLUK Z POLYKARBONÁTU
- STÁVAJÍCÍ PROTAKLADNÁ STĚNA Z CHEMELNÉHO ŽIVA
- STÁVAJÍCÍ VĚTRACÍ PRŮCHODY ZAKRYTÉ MŘÍŽKOU V OCELOVÉM RAMLI
- STÁVAJÍCÍ EL. SKŘÍŘ
- STÁVAJÍCÍ VÝVOD VZT S PLECHOVOU HLAVICÍ
- STÁVAJÍCÍ ANTÉNA

POZNÁMKY

- UPRAVA OMÍTEK A DALŠÍCH POVRCHŮ PROBEHNE DLE TECHNICKÉ ZPRÁVY, PŘEDPOKLÁDÁ SE OTLUČENÍ 100 % OMÍTKY
- STĚNA A STŘEŠNÍ
- VEŠKERÉ HLUBOKÉ ZÁKLADY VYCHÁZÍ Z PŮVODNÍ PD PŘÍSTAVBA ŽDŠ - KOPRIVNICE Z ROKU 1978 POSKYTNUTÉ INVESTOŘEM, SONNY ZÁKLADY NEBYLÍ PROVĚŘENY, V PŘÍPADĚ JE BUDOUCÍ ZÁSTĚNY ODDĚLY V POROVNÁNÍ S PD ZHOTOVITEL STAVBY PROVEDE SONDY TĚMTO ZÁKLADOVÝCH KONSTRUKCÍ
- BUDE VYROUŠENÁ SKLADBA PODLAH V MÍSTNOSTECH ZELENE OZNAČENÝCH V LEGENDĚ MÍSTNOSTÍ, TLOUŠŤKA
- BOURANÝCH VĚSTEV JE ZEFYKOVÁNA PŘEDPOKLÁDANÝM TYPEM SKLADBY VZ, VÝSBE SKLADBA A LEGENDA MÍSTNOSTÍ
- SKLADBY NEBYLÍ OVĚŘENY, JEDNA SE POULZE O PŘEDPOKLAD
- ZHOTOVITEL STAVBY VYKONÁVÁ JE PODROBNĚ PLÁNOVACÍ PRÁCI A PŘEDLOŽÍ JEJ KE SCHVÁLENÍ TDI
- DOUKE K ODSTRANĚNÍ VEŠKERÝCH STÁVAJÍCÍCH ROZVODŮ PROFESÍ VO, KONCOVÝCH PRVKŮ
- BOURÁNÍ NOSNÉ STĚNY A OTVORY V NOSNÝCH STĚNÁCH, BUDE PROVEDENO TAK, ABY NEBYLA NARUŠENA CELKOVÁ STATIKA OBJEKTU
- VEŠKERÉ DEMOLIČNÍ PRÁCE MUSÍ BÝT ZODPOVÍDÁVANY BE STATIKOU A PROJEKČNÍ ČÁSTÍ TĚTO DOKUMENTACE
- BUDOU VYROUŠENÁ PŘÍSTUPY PRO VĚŠENÍ PROFESÍ, PŘED JEJICHÍ PROVEDENÍM MUSÍ DOJÍT KE VZÁJEMNÉ KORDINACI
- TATO PROJEKTOVÁ DOKUMENTACE SLUŽÍ PRO ÚČEL PŮVODNÍHO ZÁMĚRU, NA TUTO DOKUMENTACI MUSÍ NÁVLADNAT DOKUMENTACE PRO PROVEDENÍ STAVBY A VÝKONNÉ DOKUMENTACE ZHOTOVITELU STAVBY !!!



Rekonstrukce přístavby ŽS Náměstí na byty

Město Koprivnice, Štefánikova 1163/12, 74201 Koprivnice
SO.01 - Bytový dům, SO.02 - Odstranění baten a bytu skřínka
D.1.1 Architektonicko-stavební řešení

Ing. Ondřej Liner
Ing. Filip Vacelk

BP_Severozápadní a Jihovýchodní pohled 1:50 1280,00 x 891,00 mm

11 00 11.5.2025 mm 30,2411

11 00 11.5.2025 mm 30,2411